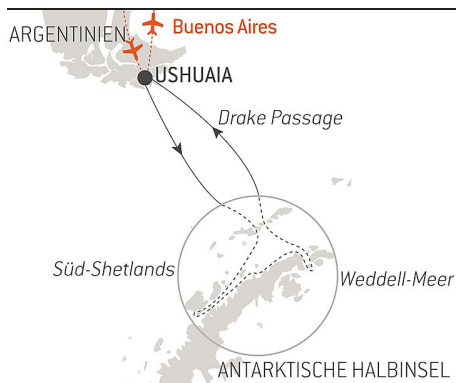


Antarktis 'Klassisch'

29.01.2024
bis 08.02.2024

Schiff: **L'AUSTRAL**

Ab **Ushuaia**
bis **Ushuaia**



Inkl. Vorübernachtung in Buenos Aires + Flug
Buenos Aires/Ushuaia + Transfers + Ausflug + Flug
Ushuaia/Buenos Aires

Wenn es einen Ort auf der Welt gibt, der wie kein anderer die Fantasie von Reisenden beflügelt und bei ihnen sofort die Sehnsucht nach Abenteuern auslöst, dann sind es die fernen, unberührten Gebiete des weißen Kontinents. Die Antarktis, die von einer erstaunlichen endemischen Tierwelt bewohnt wird, heißt Sie auf einer **11-tägigen** Expeditionskreuzfahrt willkommen.

An der Grenze zwischen **Atlantik** und **Pazifik** fahren Sie durch die Drake-Passage. Dort warten die „Roaring Forties“ und „Screaming Fifties“ auf Sie: Der Wind bläst und die Wellen schlagen gegen den Bug des Schiffs. Kapsturm-vögel begleiten Sie in ihr Reich bis Sie die ersten Küsten des weißen Kontinents am Horizont entdecken.

Um Sie herum nur Eis, soweit das Auge reicht und in seinen allen Formen. Gebirgsreliefs öffnen sich, um den riesigen kalbenden Gletschern Platz zu machen, Tafeleisberge treiben im Südlichen Ozean und in der Ferne schillert Packeis. Die Naturführer an Bord weihen Sie in die Geheimnisse dieses einzigartigen Ökosystems ein, und während Sie sich den Ufern nähern, erscheinen die ersten **Pinguine**. **Esels-**, **Adelie-** und **Zügelpinguine**, diese kuriosen Vögel, Wahrzeichen der Antarktis, teilen ihre Strände mit Seeleoparden, Krabbenfresser- und Weddellrobben. Bei Ausfahrten oder Anlandungen mit den **Zodiacs** oder einer **Kajak-Tour** bewegen Sie sich in einer grandiosen Kulisse, durchflutet vom Polarlicht.

Wir sind Gäste dieser extremen Regionen, wo Wetter- und Eisbedingungen das Sagen haben. Reiseverlauf, Anlandungen an bestimmten Orten und Tierbeobachtungen können nicht garantiert werden und variieren von Tag zu Tag. So wird jede Kreuzfahrt mit PONANT einzigartig. Der Kapitän und der Expeditionsleiter setzen alles daran, Ihre Erfahrung so reich wie möglich zu gestalten, unter Einhaltung der Sicherheitsregeln und der IAATO-Richtlinien.



Die Informationen in diesem Dokument sind gültig ab 03.03.2023

Antarktis `Klassisch`

REISEVERLAUF :

USHUAIA

Einschiffung 29.01.2024 von 16:00 bis 17:00

Abfahrt 29.01.2024 um 18:00

Die Hauptstadt der argentinischen Provinz **Feuerland** Ushuaia gilt als das Tor zur „weißen Kontinent“ und zum Südpol. Von den Argentinern **“El fin del mundo”** genannt, liegt Ushuaia tatsächlich fast am Ende der Welt, eingebettet in den Schutz der Berge und umgeben von fruchtbaren Ebenen, bewohnt von zahlreichen Tierarten. In dieser außergewöhnlichen Lage, wo die Hänge der Anden direkt ins Meer hinabfallen, ist Ushuaia einer der faszinierendsten Orte der Welt, mit einem Namen, der den Beginn unvergleichlicher Reisen in kaum zugängliche Regionen verspricht.

FAHRT DURCH DIE DRAKE-PASSAGE

Ankunft 30.01.2024

Abfahrt 31.01.2024

Nutzen Sie die Tage in der **Drake-Passage** dazu, sich mit dem Schiff vertraut zu machen und Ihre Kenntnisse über die Antarktis zu vertiefen. Der Expeditionsleiter stellt Ihnen den Verhaltenskodex der IAATO vor, in dem Richtlinien für Landgänge festgelegt wurden, und erklärt Ihnen, wie die Ausfahrten mit dem Zodiac vor sich gehen. Vorträge über die Geschichte und die Fauna der Antarktis vermitteln Ihnen mehr über diese zauberhafte Region, in der jede Kreuzfahrt ein **einmaliges Erlebnis** ist. Erleben Sie außergewöhnliche Augenblicke der Navigation, bevor Sie auf den Außendecks mit den Naturführern Albatrosse, Kapsturmvögel und andere Seevögel am Himmel der Drake-Passage entdecken.

ANTARKTISCHE HALBINSEL

Ankunft 01.02.2024

Abfahrt 05.02.2024

Lassen Sie sich von diesem einzigartigen Ort verblüffen. Die mythische **Antarktische Halbinsel** übt noch heute eine echte Faszination aus und verspricht ihren Besuchern unvergessliche Augenblicke. Während Ihres ganzen Abenteuers in dieser Kulisse aus Eis fahren Sie **durch spektakuläre** und subtile Nuancen von blau und weiß, umgeben von einer **außergewöhnlichen Fauna**. Pinguine, Buckelwale, Seehunde und Riesensturmvögel sind hier ebenso zu Hause wie See-Elefanten, Pelzrobben, Südliche Zwergwale und Schwertwale. Vielleicht haben Sie während der Ausfahrten das Glück, diese Tiere zu beobachten und mit ihnen die extreme Schönheit dieser Orte zu teilen.

Jeden Tag bieten Ihnen der Kapitän und der Expeditionsleiter von den Eisbedingungen abhängige Anlandungen oder Ausfahrten mit dem **zodiac**, auf denen Sie den unendlichen Reichtum der Antarktischen Halbinsel entdecken. Gletscher, Packeis, Tafelberge, steil ins Wasser abfallende Berggipfel, vulkanische Strände, Forschungsstationen, zauberhafte Buchten oder auch Überreste der Walfangindustrie: Dies sind die vielen Gesichter dieser Region in

gedämpfter Stille und einer unreal wirkenden Atmosphäre. So folgen Sie den Spuren von Jean-Baptiste Charcot, Adrien de Gerlache oder Sir Ernest Shackleton, bedeutende Erforscher der Antarktis, die sich Anfang des 19. Jahrhunderts aufmachten, diese entlegenen und unbewohnten Regionen zu erobern.

FAHRT DURCH DIE DRAKE-PASSAGE

Ankunft 06.02.2024

Abfahrt 07.02.2024

Sofern es einen Ort, ein Meer, eine Passage gibt, vor dem sich Besucher, Forscher und gestandene Seeleute gleichermaßen fürchten, dann ist das wohl die **Drakestraße**. Auf der Breite der berühmt berüchtigten „Screaming Fifties“ zwischen Kap Hoorn und den Südlichen Shetlandinseln bildet sie den kürzesten Weg zwischen der Antarktis und Südamerika. Der Weiße Kontinent will errungen werden, werden Ihnen erfahrene Antarktisreisende sagen ... Kalte Ströme fließen vom Südpol in nördlicher Richtung und treffen hier auf wärmere äquatoriale Wassermassen, wodurch ideale Lebensbedingungen für eine vielfältige Meeresfauna entstehen. Und wenn Sie die Augen heben, sehen Sie am Himmel elegante **Albatrosse** und **Kapsturmvögel**, die sich in den tragenden Winden um das Schiff herum vergnügen.

USHUAIA

Ankunft 08.02.2024 am frühen Vormittag

Ausschiffung 08.02.2024 um 07:00

Die Hauptstadt der argentinischen Provinz **Feuerland** Ushuaia gilt als das Tor zur „weißen Kontinent“ und zum Südpol. Von den Argentinern **“El fin del mundo”** genannt, liegt Ushuaia tatsächlich fast am Ende der Welt, eingebettet in den Schutz der Berge und umgeben von fruchtbaren Ebenen, bewohnt von zahlreichen Tierarten. In dieser außergewöhnlichen Lage, wo die Hänge der Anden direkt ins Meer hinabfallen, ist Ushuaia einer der faszinierendsten Orte der Welt, mit einem Namen, der den Beginn unvergleichlicher Reisen in kaum zugängliche Regionen verspricht.