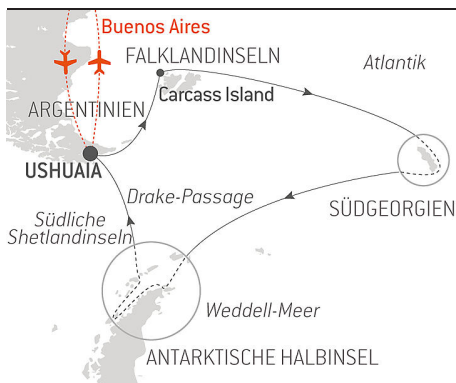


Antarktis, Falklandinseln & Südgeorgien

05.01.2024
bis 20.01.2024

Schiff: **L'AUSTRAL**

Ab **Ushuaia**
bis **Ushuaia**



Inkl. Vorübernachtung in Buenos Aires + Flug
Buenos Aires/Ushuaia + Transfers + Ausflug + Flug
Ushuaia/Buenos Aires

Erleben Sie mit PONANT märchenhafte Weihnachten und Silvester zwischen Südgeorgien und der Antarktischen Halbinsel.

Entdecken Sie den Südlichen Ozean wie Sie es noch nie gesehen haben! Gehen Sie an Bord zu einer **16-tägigen Polarexpedition** in die südlichsten Breitengrade zwischen den Falklandinseln, Südgeorgien und dem unberührten Land der Antarktis.

Ihre Reise ins Herz des Südatlantik beginnt mit der Entdeckung der **Falklandinseln**. Begleitet von Seiwalen fahren Sie durch den Archipel mit seinen zweihundert Inseln. Die wilde Schönheit der Küsten reicht von weißen Sandstränden über scharfe Klippen bis zu windgepeitschten Graslandschaften und hohem, sich wiegendem Gras.

Bald stechen Sie wieder in See und nehmen Kurs auf das gebirgige **Südgeorgien**. Hier, zwischen riesigen Gletschern, strandete 1916 Sir Ernest Shackleton wie durch ein Wunder bei der berühmten Antarktis-Expedition mit der *Endurance*. Heute bevölkern Königspinguine, See-Elefanten und Pelzrobben die schwarzen Sandstrände unter den hohen Gipfeln, die den Bogen der Südlichen Antillen offenbaren.

Schließlich landen Sie an der eisigen Küste des nahezu unerreichbaren weißen Kontinents, der **Antarktis**. Weiße Schattierungen nehmen tausend Nuancen an, während Eisberge, Gletscher, Berge und das gefrorene Meer Sie umgeben. Sie zählen zu den wenigen Reisenden, die diese legendäre Region erblicken, Schauplatz eindrucksvoller Expeditionen und Zeuge der größten Abenteuer der Menschheit.

Wir sind Gäste dieser extremen Regionen, wo Wetter- und Eisbedingungen das Sagen haben. Reiseverlauf, Anlandungen an bestimmten Orten und Tierbeobachtungen können nicht garantiert werden und variieren von Tag zu Tag. So wird jede Kreuzfahrt mit PONANT einzigartig. Der Kapitän und der Expeditionsleiter setzen alles daran, Ihre Erfahrung so reich wie möglich zu gestalten, unter Einhaltung der Sicherheitsregeln und der IAATO-Richtlinien.



Die Informationen in diesem Dokument sind gültig ab 06.03.2023

Antarktis, Falklandinseln & Südgeorgien

REISEVERLAUF :

USHUAIA

Einschiffung 05.01.2024 von 16:00 bis 17:00

Abfahrt 05.01.2024 um 18:00

Die Hauptstadt der argentinischen Provinz **Feuerland** Ushuaia gilt als das Tor zur „weißen Kontinent“ und zum Südpol. Von den Argentinern „**El fin del mundo**“ genannt, liegt Ushuaia tatsächlich fast am Ende der Welt, eingebettet in den Schutz der Berge und umgeben von fruchtbaren Ebenen, bewohnt von zahlreichen Tierarten. In dieser außergewöhnlichen Lage, wo die Hänge der Anden direkt ins Meer hinabfallen, ist Ushuaia einer der faszinierendsten Orte der Welt, mit einem Namen, der den Beginn unvergleichlicher Reisen in kaum zugängliche Regionen verspricht.

AUF SEE

Ankunft 06.01.2024

Abfahrt 06.01.2024

Genießen Sie während der Überfahrt auf See die zahlreichen Freizeitangebote an Bord. Gönnen Sie sich Entspannung im Spa oder halten Sie sich im Fitnessraum in Form. Lassen Sie sich je nach Jahreszeit zu einem Sprung in den Pool oder zu einem Sonnenbad verlocken. Dieser Reise ohne Zwischenstopp bietet auch Gelegenheit, einer Konferenz oder einer der an Bord angebotenen Vorstellungen beizuwohnen, abhängig von den angebotenen Aktivitäten, oder in der Boutique ein wenig zu shoppen oder die PONANT-Fotografen in ihrem eigenen Bereich aufzusuchen. Wer das offene Meer liebt, bewundert auf dem Oberdeck das Schauspiel der Wogen und kann mit etwas Glück Meerestiere beobachten. Eine zauberhafte kleine Auszeit mit Komfort, Entspannung und Unterhaltung.

GRAVE COVE

Ankunft 07.01.2024

Abfahrt 07.01.2024

Gleich nach der Durchfahrt der stürmischen Woolly Gut Meerenge empfängt **Grave Cove** Sie mit einer erstaunlichen Stille. Die Bucht im Norden der **Falklandinseln** verdankt ihren Namen den Überresten der Walfängergräber hoch über dem Strand. Vielleicht werde Sie bei der Anlandung am langen weißen Sandstrand von entzückenden **Commerson-Delfinen** in schwarz-weißem Gewand begleitet. Nach einer kurzen Wanderung durch die Dünen und Gräser erreichen Sie eine weite Ebene mit sattgrünem Gras, das von vereinzelt Schafen kurz gehalten wird. Auf der anderen Seite der Insel lebt eine der größten **Eselspinguinkolonie** dieser Region. Mit etwas Glück können Sie auch Seelöwen bei der Jagd in den Wellen beobachten.

CARCASS ISLAND

Ankunft 07.01.2024

Abfahrt 07.01.2024

Die im Nordwesten der Falklandinseln liegende Insel **Carcass Island** wurde nach dem Schiff *HMS Carcass* benannt, das die Insel Ende des 18. Jahrhunderts besuchte. Ihre Landschaften, die aus zerklüfteten Felsen, steilen Klippen, wilden Landstrichen und weißen Sandstrichen bestehen, malen ein reichhaltiges und abwechslungsreiches Bild, das Vogelbeobachter, ob Amateure oder Profis, zu schätzen wissen. Auf dieser Insel, einige der wenigen, auf der keine Raubtiere eingeführt wurden, leben viele Vogelarten, die sich ungestört vermehren können. In dem windigen und feuchten subantarktischen Meeresklima gedeiht eine ähnliche Fauna und Flora wie im 460 Kilometer entfernten Patagonien. Vielleicht können Sie **Königs- oder Felsenpinguine** beobachten.

AUF SEE

Ankunft 08.01.2024

Abfahrt 09.01.2024

Genießen Sie während der Überfahrt auf See die zahlreichen Freizeitangebote an Bord. Gönnen Sie sich Entspannung im Spa oder halten Sie sich im Fitnessraum in Form. Lassen Sie sich je nach Jahreszeit zu einem Sprung in den Pool oder zu einem Sonnenbad verlocken. Dieser Reise ohne Zwischenstopp bietet auch Gelegenheit, einer Konferenz oder einer der an Bord angebotenen Vorstellungen beizuwohnen, abhängig von den angebotenen Aktivitäten, oder in der Boutique ein wenig zu shoppen oder die PONANT-Fotografen in ihrem eigenen Bereich aufzusuchen. Wer das offene Meer liebt, bewundert auf dem Oberdeck das Schauspiel der Wogen und kann mit etwas Glück Meerestiere beobachten. Eine zauberhafte kleine Auszeit mit Komfort, Entspannung und Unterhaltung.

SÜDGEORGIEN

Ankunft 10.01.2024

Abfahrt 12.01.2024

Südgeorgien ist eine subarktische Region, die sich von einer riesigen Unterwassergebirgskette zwischen den Anden und der Antarktischen Halbinsel erhebt. Hier finden Sie sämtliche Lebewesen der südlichen Polarregion: **Königspinguine, Eselspinguine, See-Elefanten, Pelzrobben ...** Vielleicht haben Sie Gelegenheit, die majestätischen Gletscher von Gold Harbour und die weiten Ebenen von Fortuna Bay zu entdecken. Wenn Sie das Glück haben, in Salisbury Plain an Land zu gehen, bietet sich Ihnen ein großartiges Schauspiel: über 300.000 Königspinguine, die an dem leuchtenden orangen Fleck an Kopf und Hals zu erkennen sind, haben sich hier niedergelassen.

AUF SEE

Ankunft 13.01.2024

Abfahrt 14.01.2024

Genießen Sie während der Überfahrt auf See die zahlreichen Freizeitangebote an Bord. Gönnen Sie sich Entspannung im Spa oder halten Sie sich im Fitnessraum in Form. Lassen Sie sich je nach Jahreszeit zu einem Sprung in den Pool oder zu einem Sonnenbad verlocken. Dieser Reise ohne Zwischenstopp bietet auch Gelegenheit, einer Konferenz oder einer der an Bord angebotenen Vorstellungen beizuwohnen, abhängig von den angebotenen Aktivitäten, oder in der Boutique ein wenig zu shoppen oder die PONANT-Fotografen in ihrem eigenen Bereich aufzusuchen. Wer das offene Meer liebt, bewundert auf dem Oberdeck das Schauspiel der Wogen und kann mit

etwas Glück Meerestiere beobachten. Eine zauberhafte kleine Auszeit mit Komfort, Entspannung und Unterhaltung.

ANTARKTISCHE HALBINSEL

Ankunft 15.01.2024

Abfahrt 17.01.2024

Lassen Sie sich von diesem einzigartigen Ort verblüffen. Die mythische **Antarktische Halbinsel** übt noch heute eine echte Faszination aus und verspricht ihren Besuchern unvergessliche Augenblicke. Während Ihres ganzen Abenteuers in dieser Kulisse aus Eis fahren Sie **durch spektakuläre** und subtile Nuancen von blau und weiß, umgeben von einer **außergewöhnlichen Fauna**. Pinguine, Buckelwale, Seehunde und Riesensturmvögel sind hier ebenso zu Hause wie See-Elefanten, Pelzrobber, Südliche Zwergwale und Schwertwale. Vielleicht haben Sie während der Ausfahrten das Glück, diese Tiere zu beobachten und mit ihnen die extreme Schönheit dieser Orte zu teilen.

Jeden Tag bieten Ihnen der Kapitän und der Expeditionsleiter von den Eisbedingungen abhängige Anlandungen oder Ausfahrten mit dem **zodiac**, auf denen Sie den unendlichen Reichtum der Antarktischen Halbinsel entdecken. Gletscher, Packeis, Tafeleisberge, steil ins Wasser abfallende Berggipfel, vulkanische Strände, Forschungsstationen, zauberhafte Buchten oder auch Überreste der Walfangindustrie: Dies sind die vielen Gesichter dieser Region in gedämpfter Stille und einer unreal wirkenden Atmosphäre. So folgen Sie den Spuren von Jean-Baptiste Charcot, Adrien de Gerlache oder Sir Ernest Shackleton, bedeutende Erforscher der Antarktis, die sich Anfang des 19. Jahrhunderts aufmachten, diese entlegenen und unbewohnten Regionen zu erobern.

FAHRT DURCH DIE DRAKE-PASSAGE

Ankunft 18.01.2024

Abfahrt 19.01.2024

Sofern es einen Ort, ein Meer, eine Passage gibt, vor dem sich Besucher, Forscher und gestandene Seeleute gleichermaßen fürchten, dann ist das wohl die **Drakestraße**. Auf der Breite der berühmt berüchtigten „Screaming Fifties“ zwischen Kap Hoorn und den Südlichen Shetlandinseln bildet sie den kürzesten Weg zwischen der Antarktis und Südamerika. Der Weiße Kontinent will errungen werden, werden Ihnen erfahrene Antarktisreisende sagen ... Kalte Ströme fließen vom Südpol in nördlicher Richtung und treffen hier auf wärmere äquatoriale Wassermassen, wodurch ideale Lebensbedingungen für eine vielfältige Meeresfauna entstehen. Und wenn Sie die Augen heben, sehen Sie am Himmel elegante **Albatrosse** und **Kapsturmvögel**, die sich in den tragenden Winden um das Schiff herum vergnügen.

USHUAIA

Ankunft 20.01.2024 am frühen Vormittag

Ausschiffung 20.01.2024 um 07:00

Die Hauptstadt der argentinischen Provinz **Feuerland** Ushuaia gilt als das Tor zur „weißen Kontinent“ und zum Südpol. Von den Argentinern **“El fin del mundo”** genannt, liegt Ushuaia tatsächlich fast am Ende der Welt, eingebettet in den Schutz der Berge und umgeben von fruchtbaren Ebenen, bewohnt von zahlreichen Tierarten. In dieser außergewöhnlichen Lage, wo die Hänge der Anden direkt ins Meer hinabfallen, ist Ushuaia einer der faszinierendsten Orte der Welt, mit einem Namen, der den Beginn unvergleichlicher Reisen in kaum zugängliche

Regionen verspricht.